

N i e d e r s c h r i f t

über die 5. Sitzung des Stadtrates
vom 24. Mai 2017

ö10. Beratungsgegenstand: **Beitritt zu Bodo**
 - Grundsatzbeschluss

AZ: **8510**

Berichterstatter: **Dr. Gerhard Ecker, Oberbürgermeister**
 Rene Pietsch, Leiter Stadtverkehr

Oberbürgermeister D r. E c k e r berichtet, dass am heutigen Tag der Stadtratssitzung ein Gespräch mit Hr. L ö f f l e r, BODO, stattgefunden hat und man hierbei ein Stück weitergekommen ist. Dennoch ist es heute nicht möglich, einen Grundsatzbeschluss zum Beitritt zu BODO zu fassen. Vielmehr soll die heutige Sitzung ein weiterer Verhandlungsauftrag sein.

./. Der Leiter des Stadtverkehrs, Herr P i e t s c h, erläutert die Grundzüge anhand beiliegender Präsentation.

Oberbürgermeister D r. E c k e r merkt an, dass das Thema BODO in der Stadtratssondersitzung am 01. Juni 2017 erneut auf der Tagesordnung stehen wird.

Da bereits in der nicht-öffentlichen Sitzung vereinbart wurde, dass an dieser Stelle keine Statements gebracht und Fragen gestellt werden, stellt Stadtrat M ü l l e r nach kurzer Diskussion den Antrag zur Geschäftsordnung, die Rednerliste zu schließen und in der Sondersitzung am 01. Juni 2017 weiter zu diskutieren.

Dem Antrag von Stadtrat M ü l l e r wird mit 15 : 13 S t i m m e n stattgegeben.

- II. An die Fraktionen
III. An die GTL z.K.u.w.V.
IV. Zum Akt

Lindau, 31. Mai 2017



Dr. Gerhard Ecker
Oberbürgermeister



Birgit Russ
Protokollführerin



Stadtwerke Lindau

Stadtverkehr Lindau (B) GmbH

Einer von uns, einer für Sie!

Beitritt Stadt Lindau (B) / SVL zum BODO

Agenda



Vorstellung BODO

Zusammenfassung Kernprobleme – Sachstand

- 1. Mitbestimmung Vetorechte**
- 2. Finanzierung**
- 3. Einnahmeverteilung**
 - 3.1. Einnahmezuscheidungsverfahren (EZV)**
 - 3.2. Einnahmeverteilungsverfahren (EAV)**
- 4. Echt-Bodenseecard**
- 5. Zusammenfassende Einschätzung**
- 6. Beschlußvorschlag**

Beitritt Stadt Lindau (B) / SVL zum BODO

Vorstellung BODO



Verbundgebiet



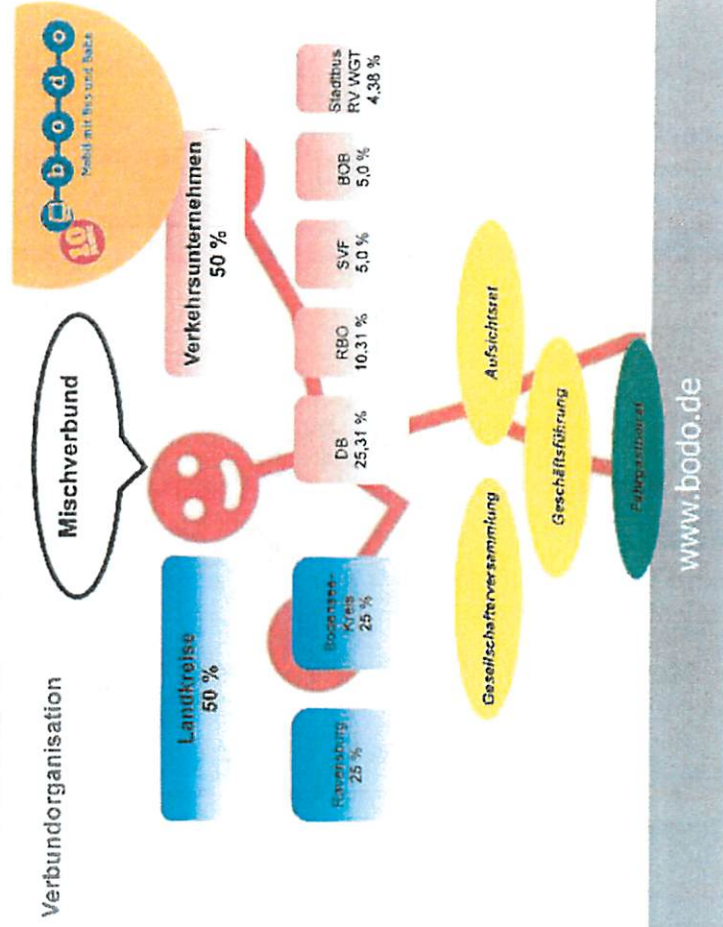
Region Bodensee-Oberschwaben **zwei Landkreise – ein Verbund**



Der bereits bestehende Verbund soll um den Landkreis Lindau und die Stadt Lindau erweitert werden.

Beitritt Stadt Lindau (B) / SVL zum BODO

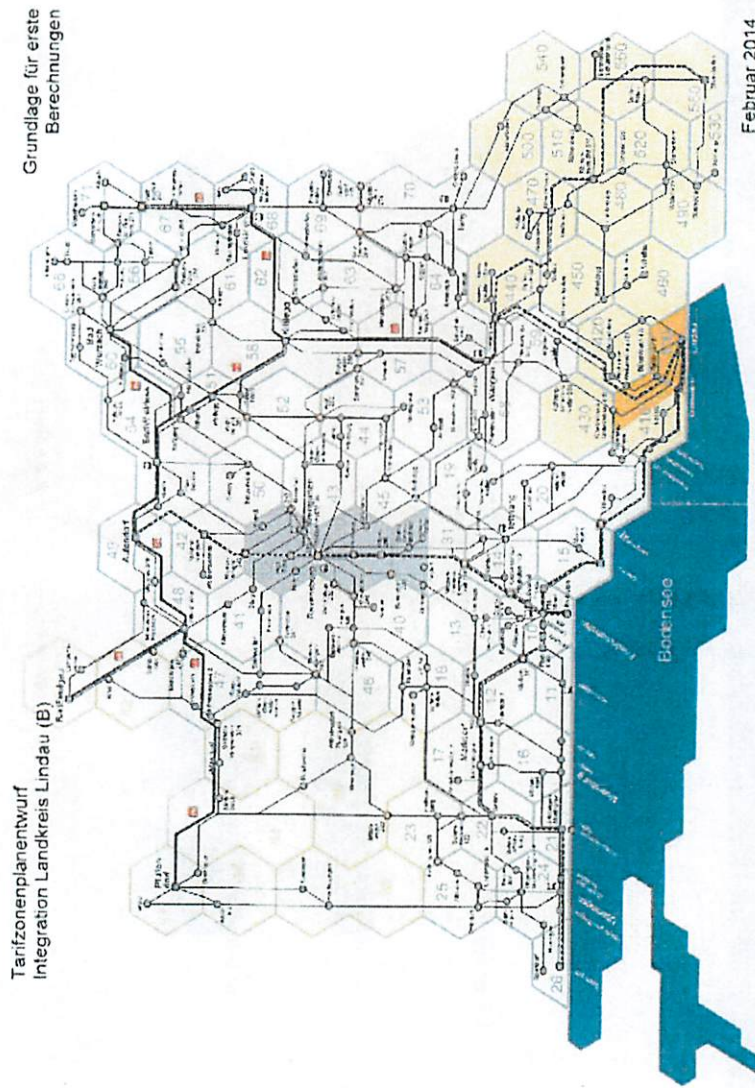
Vorstellung BODO



Im Falle des Beitritts weiterer Verbundpartner werden die Gesellschaftanteile neu geordnet.

Beitritt Stadt Lindau (B) / SVL zum BODO

Vorstellung BODO



Beitritt Stadt Lindau (B) / SVL zum BODO

Vorstellung BODO



Wesentlicher Vorteil von Verbänden ist aus Kundensicht die Möglichkeit, mit nur einem, im Vergleich zu den vorherigen Einzelpreisen meist preiswerterem Fahrausweis, mehrere Verkehrsunternehmen in raumübergreifenden Verkehrsgebieten nutzen zu können.

Im Falle des Verbundbeitritts wird die ÖPNV-Nutzung für bisherige und neue **Verbundfahrgäste** wesentlich attraktiver und deshalb zunehmen.

Aus den gutachterliche ermittelten Durchtarifizierungsverlusten lässt sich schließen, dass heute in Lindau kaum **Verbundfahrgäste** messbar sind.

Für die **Binnenfahrgäste** aus Lindau (heute und künftig weit überwiegender Teil) hat der Verbund mehr Risiken/Nachteile als Nutzen.

Es wird erwartet, dass die Stadt Lindau im Verbundgebiet überwiegend Ziel und nicht Quelle sein wird. Damit ist der Verbund vorwiegend für Auswärtige attraktiv.

Beitritt Stadt Lindau (B) / SVL zum BODO

Vorstellung BODO



Die Fahrgastentwicklung im bisherigen Verbundgebiet weist von 2003 bis 2013 Zuwächse aus und ist seither leicht rückläufig.

Im Falle der Verbunderweiterung sind Verbundfahrgastzuwächse zu erwarten.

Je nach Einnahmearbeitungsverfahren wird die SVL an steigenden Einnahmen aus Verbundbeförderungen nicht oder nur wenig partizipieren.

Die Auslastung der Fahrzeuge des SVL wird zunehmen bis hin zu einem kritischen Ausmaß (Qualitätsmerkmal für Binnenfahrgäste).

Es bestehen Harmonisierungsbedarfe bei den Tarifarten, Preisen, Gültigkeits- und Beförderungsbedingungen. Dabei sind nach heutiger Kenntnis Verschlechterungen zum Status Quo zu erwarten. (z.B. Tarifalter für Kinder).

Beitritt Stadt Lindau (B) / SVL zum BODO

Vorstellung BODO



Fahrausweisart	BODO
Einzelfahrausweis Erwachsener	2,10 €
Einzelfahrausweis Kind**	1,25 €
Einzelfahrausweis rabattiert	1,90 €
Tageskarte *	4,20 €
Monatskarte übertragbar	42,50 €
Abokarte (je Monat)	33,96 €
Schülermonatskarte	34,00 €

* gilt vom Kauf bis Betriebsschluss

** ab vollendetem 6. Lebensjahr

Beitritt Stadt Lindau (B) / SVL zum BODO

Sachstand Mai 2017



Zusammenfassung Kernprobleme

1. Mitbestimmung/Vetorechte

Keine Durchsetzungskraft in wesentlichen verkehrlichen Fragen aufgrund der geringen Vertretungsmacht in den Gremien. Vertragsentwürfe werden derzeit geprüft und verhandelt. Erste Einschätzungen liegen bis Ende Mai vor.

2. Finanzierung

Die durch den Verbundbeitritt entstehenden Kosten werden sich erheblich über den vom Stadtrat vorgegebenen Rahmen bewegen. Teilweise bestehen noch nicht endverhandelte Ertragsrisiken.

3. Einnahmeverteilung

Es bestehen Mängel bzw. nicht akzeptable Effekte in beiden Einnahmeverfahren. Die von SVL und Stadt Lindau unterbreiteten Lösungsvorschläge hat BODO kategorisch abgelehnt.

Beitritt Stadt Lindau (B) / SVL zum BODO

Sachstand Mai 2017



Zusammenfassung Kernprobleme

4. Echt-Bodensee-Card (EBC)

Das Thema „EBC“ ist mittelbar mit dem Verbund verknüpft und nur in Ansätzen erläutert. Im Beitrittsfall bestehen erhebliche finanzielle Risiken für die Stadt Lindau (B) und die SVL.

5. Zusammenfassende Einschätzung

Einschätzung aus Sicht Stadtverwaltung Lindau und SVL und Empfehlung zum weiteren Vorgehen.