



**Büro-/Gewerbefläche auf der Lindauer Insel
Schiffswerfte 4, 88131 Lindau (Bodensee)**

Eckdaten Gebäude

Lage	Schiffswerfte 4, 88131 Lindau (Bodensee)
Bebauungsplan	Nr. 86 „Altstadt“ – 7. Änderung Mischgebiet entsprechende gewerbliche Nutzung möglich
Denkmalschutz	Ja, D-7-76-116-545
Beschreibung	Ehem. Werkstattgebäude der Schiffswerft, langgezo- gener eingeschossiger Satteldachbau mit Kniestock und klassizisierender Fassadengliederung, Giebel- kran, 1892 und 1906.
Zustand	sanierungsbedürftig
Heizung	Gas, Einzelöfen – keine Zentralheizung
Fläche	ca. 310 m ²
Räume	6 Zimmer im Erdgeschoss 4 Zimmer inkl. Gang im Dachgeschoss
Stellplätze	keine zugewiesenen Stellplätze
Andere Nutzungen im Gebäude	Lindauer Segler-Club (Lagerraum Dachgeschoss, Mit- benutzung Treppenhaus) Garten- und Tiefbaubetriebe Lindau (B) und Stadt- theater (Stützpunkt und Werkstatt im Erdgeschoss nebenan)

2



Ostansicht

Besichtigungstermin

Für Interessenten wird ein Besichtigungstermin nach vorheriger Anmeldung (Liegenschaften, 08382/918-223, liegenschaften@lindau.de)

am Samstag, den 03.02.2018, von 10 bis 12 Uhr

angeboten.

Mietgebot

Es wird unter den genannten Eckdaten ein Mietgebot mit folgenden Mindestvoraussetzungen erwartet:

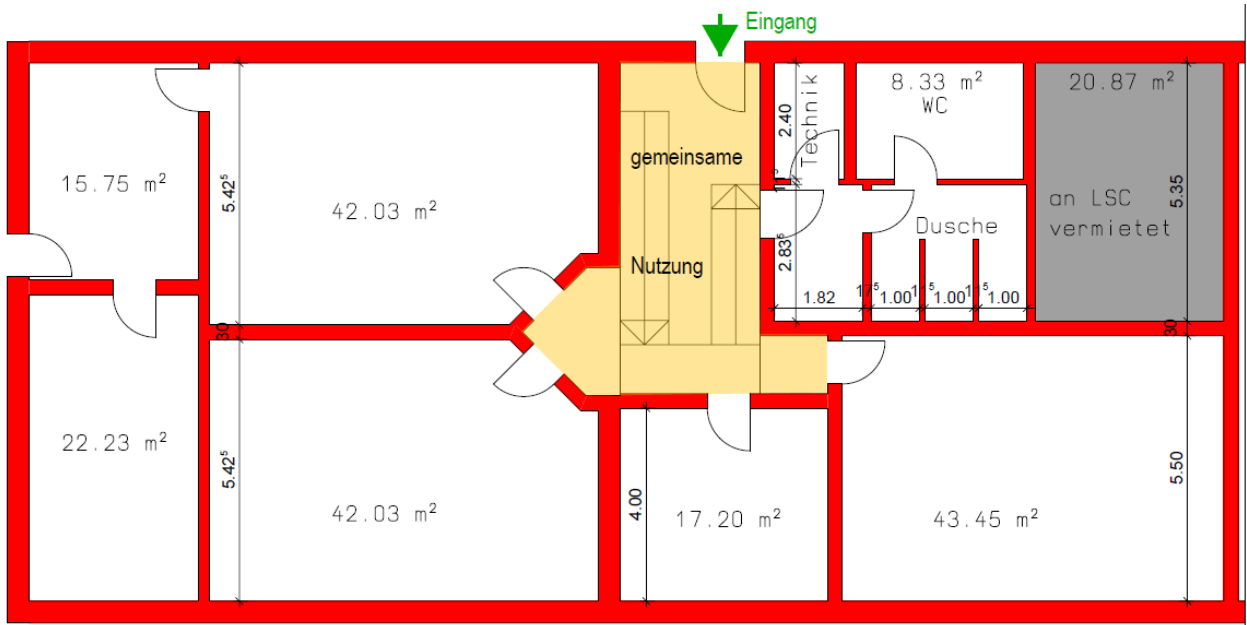
- Höhe der gebotenen Miete
- beabsichtigte Mietdauer (langfristig vorstellbar)
- geplante Nutzung ggf. Nutzungskonzept

Die Gebote sind schriftlich bei der Stadt Lindau (B), Liegenschaften

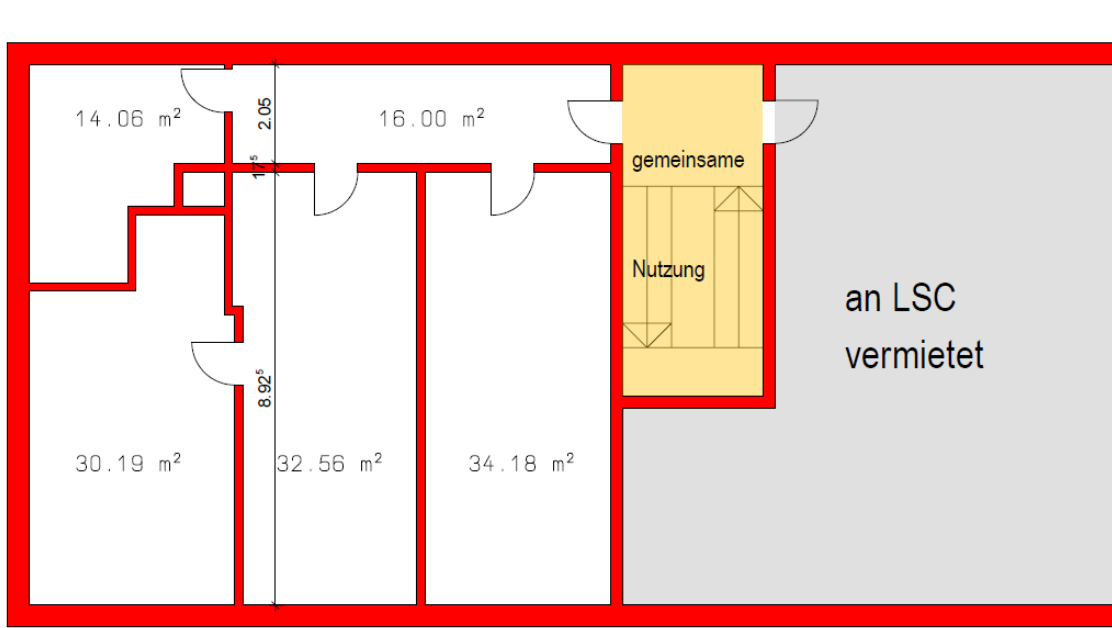
bis 18.02.2018

abzugeben.

Grundrisse (nicht maßstabsgetreu)



Erdgeschoss



Dachgeschoss

Lagepläne

Lageplan 1



Lageplan 2

