

AUSFERTIGUNG

Stadtverwaltung Lindau (Bodensee)

Jahrgang 2018

Niederschrift

über die 2. Sitzung des Bau- und Umweltausschusses
vom 10. April 2018

ö 8: Beratungsgegenstand

Vollziehung des Bayerischen Straßen- und
Wegegesetzes (BayStrWG)
Widmung der Teil-Fläche FINr. 599/2 Lindau, als
Fußgängerweg in Verlängerung des bereits
bestehenden Uferweges nach Westen

Berichtersteller:

Kay Koschka
Leiter Stadtplanung

Herr Koschka, Leiter der Stadtplanung, erläutert den

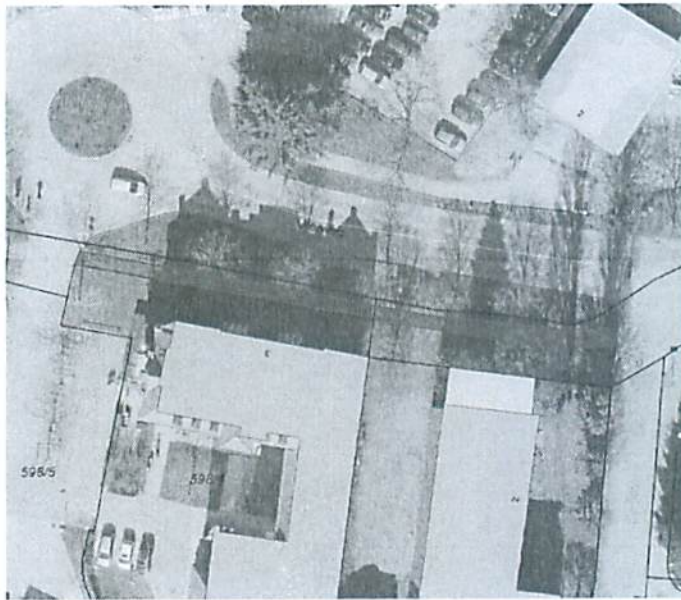
Sachverhalt:

Die Stadt Lindau beabsichtigt die zwei Verkehrsflächen als beschränkt öffentlichen Weg gemäß Art. 6 i.V.m. Art. 53 Nr. 2 Bayerisches Straßen- und Wegegesetz (BayStrWG) zu widmen (Siehe Anlage 1).

Diese Verkehrsflächen der FINrn: 599/2 und 599/0, Gemarkung Lindau erfüllen die Voraussetzungen für die Widmung als Fußgängerweg und Erweiterung des bereits gewidmeten Fußgängerweges BÖW-030 Uferweg.

Das Bestandsblatt für den beschränkt öffentlichen Weg BÖW-030 Uferweg ist wie folgt zu ergänzen:

2. FINrn. 599/0, 599/2 Gem. Lindau
3. von FLnr. 593 (Teilstück III) bei Einmündung Pulverturmweg
4. bis Ostecke von Hausnr. 2 (Dreierstraße)
Länge: 282 m



BESCHLUSSVORSCHLAG

Der Bau- und Umweltausschuss beschließt, die Einleitung des Widmungsverfahrens über die Verkehrsflächen der FINrn. 599/2 und 599/0, Gemarkung Lindau (Siehe Lageplan) als Erweiterung des bereits gewidmeten Fußgängerweges BÖW-030 Uferweg. Die Stadt Lindau (B), als zuständige Straßenbaubehörde hat das Widmungsverfahren durchzuführen. Die Absicht der Widmung ist 1 Monat vorher ortsüblich bekanntzumachen.

BESCHLUSS

Abstimmung:

11 Ja-Stimmen : 0 Nein-Stimmen für den Beschlussvorschlag

3221 Sicherheit und Ordnung
6011 Stadtplanung, Denkmalschutz, Umwelt
6013 Bauordnung
6014 Bauverwaltung
622 Tiefbau
625 Städtische Betriebe
624 Stadtgärtnerei
20 Liegenschaftsamt
Fraktionen

Lindau, den 11.04.2018

gez. Gerhard Ecker

Oberbürgermeister Dr. Ecker

gez. Kahle

Schriftführer Kahle

Ausgefertigt am: 12.04.2018

Es wird beglaubigt, dass die Ausfertigung mit dem Original übereinstimmt.

Kahle
Schriftführerin

