

N i e d e r s c h r i f t

über die 3. Sitzung des Werkausschusses der Garten- und Tiefbaubetriebe Lindau vom 7. Juni 2018

ö 4: Beratungsgegenstand

Betriebskostenabrechnung 2017 - Abwasserwirtschaft

Az.: 9520

Berichtersteller:

**Dominik Heimpel
Fachbereich Betriebswirtschaft/ Verwaltung**

Die Mitglieder des Werkausschusses verzichten auf einen Sachvortrag. Die ausführliche Drucksache Nr. 8-013/2018, welche mit der Einladung an die Werkausschussmitglieder verschickt wurde, ist nachfolgend aufgeführt.

./ Die vorbereitete Präsentation ist der Niederschrift als Anlage beigelegt.

S a c h v e r h a l t:

Der Fachbereich Abwasserwirtschaft der Garten- und Tiefbaubetriebe Lindau (GTL) muss nach den Vorschriften des KAG und der GO jährlich eine Betriebskostenabrechnung durchführen, um den Stand der Deckung der Kosten der Abwasserbeseitigung durch die Gebühreneinnahmen festzustellen. Je nach Ergebnis der Abrechnung wird eine Anpassung der Abwassergebühr vorgenommen.

Seit 2015 wird die Ermittlung der Abschreibungen auf Basis der Wiederbeschaffungszeitwerte durchgeführt.

A Jahresergebnis 2017

Die Jahresrechnung für die Abwasserbeseitigung brachte folgendes Ergebnis:

	2017	2016
Erlöse	5.482.691 €	5.552.690 €
Kosten	- 5.606.543 €	- 5.537.802 €
somit Über-/Unterdeckung	- 123.852 €	+ 14.888 €
+ Verzinsung	+ 50.343 €	+ 50.474 €
+ Vortrag aus dem Vorjahr	+ 1.610.951 €	+ 1.545.589 €
Summe Vortrag	+ 1.537.442 €	+ 1.610.951 €

Die Gesamt-Überdeckung in Höhe von 1.537.442 € wird auf das Rechnungsjahr 2018 übernommen und dort vorgetragen.

B Erläuterung zur Betriebskostenabrechnung 2017

Der Eigenbetrieb GTL der Stadt Lindau (B) führt zur Berechnung der tatsächlichen Abwasser-Gebühren und der Abwasser-Gebühren-Vorschau neben dem handelsrechtlichen Abschluss nach HGB und EBV (Eigenbetriebsverordnung) eine Betriebskostenabrechnung nach den Vorschriften des KAG und der GO durch.

Ergebnisüberleitung von HGB/EBV nach KAG in T€:

Ergebnis nach HGB/EBV		- 138
Eliminierung Rückstellungsveränderungen	835	
Eliminierung bilanzielle Abschreibungen	1.873	
Eliminierung Auflösung Zuschüsse/ Beiträge	- 790	
Eliminierung pagatorischer Zinsaufwand	559	
Eliminierung pagatorischer Zinsertrag	-5	
Ausgliederung	0	
Kalkulatorische Abschreibungen	- 1.809	
Kalkulatorische Zinsen	- 649	
Ergebnis nach KAG		- 124

C Vergleich der Betriebskostenabrechnung zum Planansatz 2017

a) Erlöse

Die tatsächlichen Gesamterlöse haben sich gegenüber dem Planansatz von 5.321 T€ um 161 T€ erhöht. Dies resultiert aus:

	Planansatz T€	Ist-Erlöse T€	Differenz T€
1) AW-Gebühr Stadt Lindau, Achberg	4.125	4.245	+ 120
2) AW-Gebühr Außengemeinden AV	680	713	+ 33
3) AW-Gebühr Straßenanteil	430	415	- 15
4) sonstige Erlöse	86	109	+ 23
Summe	<u>5.321</u>	<u>5.482</u>	+ 161

Die Erlöse liegen über dem Plan, da im Wesentlichen die abgerechnete AW-Menge (Stadt Lindau) rund 51 Tm³ höher war, als die im Wirtschaftsplan angesetzten 1.500 Tm³.

b) Kosten

Die tatsächlichen Kosten sind im Vergleich zum Planansatz um 19 T€ höher.
Dies resultiert im Einzelnen aus:

	Planansatz T€	Ist-Kosten T€	Differenz T€
1) Personalkosten	946	903	- 43
2) Kalkulatorische Zinsen	603	649	+ 46
3) Kalkulatorische Abschreibung	1.740	1.809	+ 69
4) Energiekosten	478	494	+ 16
5) Entsorgungskosten	309	264	- 45
6) Aufwendungen für Material und bezogene Leistungen	1.373	1.365	- 8
7) Sonstige betrieb. Aufwendungen	138	122	- 16
Summe	<u>5.587</u>	<u>5.606</u>	+ 19

D Ergebnis der Betriebskostenabrechnung

Das Betriebsjahr 2017 schließt mit einer Unterdeckung in Höhe von - 124 T€ ab.

Im Erfolgsplan war ein Ergebnis von - 266 T€ vorgesehen.

Das um 142 T€ verbesserte Betriebsergebnis resultiert einerseits aus höheren Erlösen (+ 161 T€) und gleichzeitig aus höheren Kosten (- 19 T€).

Im Stadtgebiet ist die Abwassermenge um ca. 51 Tm³ höher als geplant.

Insgesamt ergab sich aufgrund der Abschreibungen nach Wiederbeschaffungszeitwerten eine Senkung um 80 T€ auf das Jahr 2018. Die kumulierte Überdeckung bemisst sich somit auf 1.537 T€ (Vorjahr 1.611 T€).

Die spezifischen Kosten der AW-Beseitigung lagen im Jahr 2017 bei 2,70/m³ € Abwasser und sind damit gegenüber dem Vorjahr (2,62/m³ €) um 0,08/m³ € höher.

E Zusammenfassung

Ursprünglich wurde in der Vorschau für 2017 von einem Ergebnis von - 266 T€ ausgegangen. Das tatsächliche Ergebnis für 2017 in Höhe von - 124 T€ wird in der Gebührenbedarfsberechnung eingearbeitet.

Die Abwassergebühr wurde zum 01.01.2011 von 2,40 pro m³ € auf 2,60 pro m³ € erhöht. Im Zuge der Gebührenbedarfsplanung für den neuen Kalkulationszeitraum 2019 - 2022 wird überprüft, ob eine Anpassung der Abwassergebühr nötig ist.

B e s c h l u s s :

Der Werkausschuss nimmt den Sachverhalt zur Kenntnis.

II. An die Fraktionen

III. Amt 02, Amt 14, Amt 20, Amt 62/620-626 z.K.

IV. Amt 62 z.A.

Lindau (B), den 11.07.2018



Dr. Gerhard Ecker
Oberbürgermeister



Sara Ferber
Protokollführerin

Tagesordnung

- TOP 1 Tagesordnung
- TOP 2 Bekanntgaben
- TOP 3 Vollzug der Eigenbetriebsverordnung;
Lagebericht 2017 und Bericht über die Prüfung des
Jahresabschlusses 2017
- TOP 4 Betriebskostenabrechnung - Abwasserwirtschaft**
- TOP 5 Ersatzneubau der Thierschbrücke - Sachstandsbericht
- TOP 6 Haltestellenausstattung - Sitzbänke
- TOP 7 Nahmobilitätskonzept - Sachstandsbericht
- TOP 8 Fahrradständer Marktplatz/ Schmidgasse;
Antrag der CSU-Stadtratsfraktion vom 24.04.2018
- TOP 9 Straßenausbaubeitrag - Grundsatzbeschluss
- TOP 10 Straßenbeleuchtung - Kleiner See
- TOP 11 Verschiedenes und Anfragen

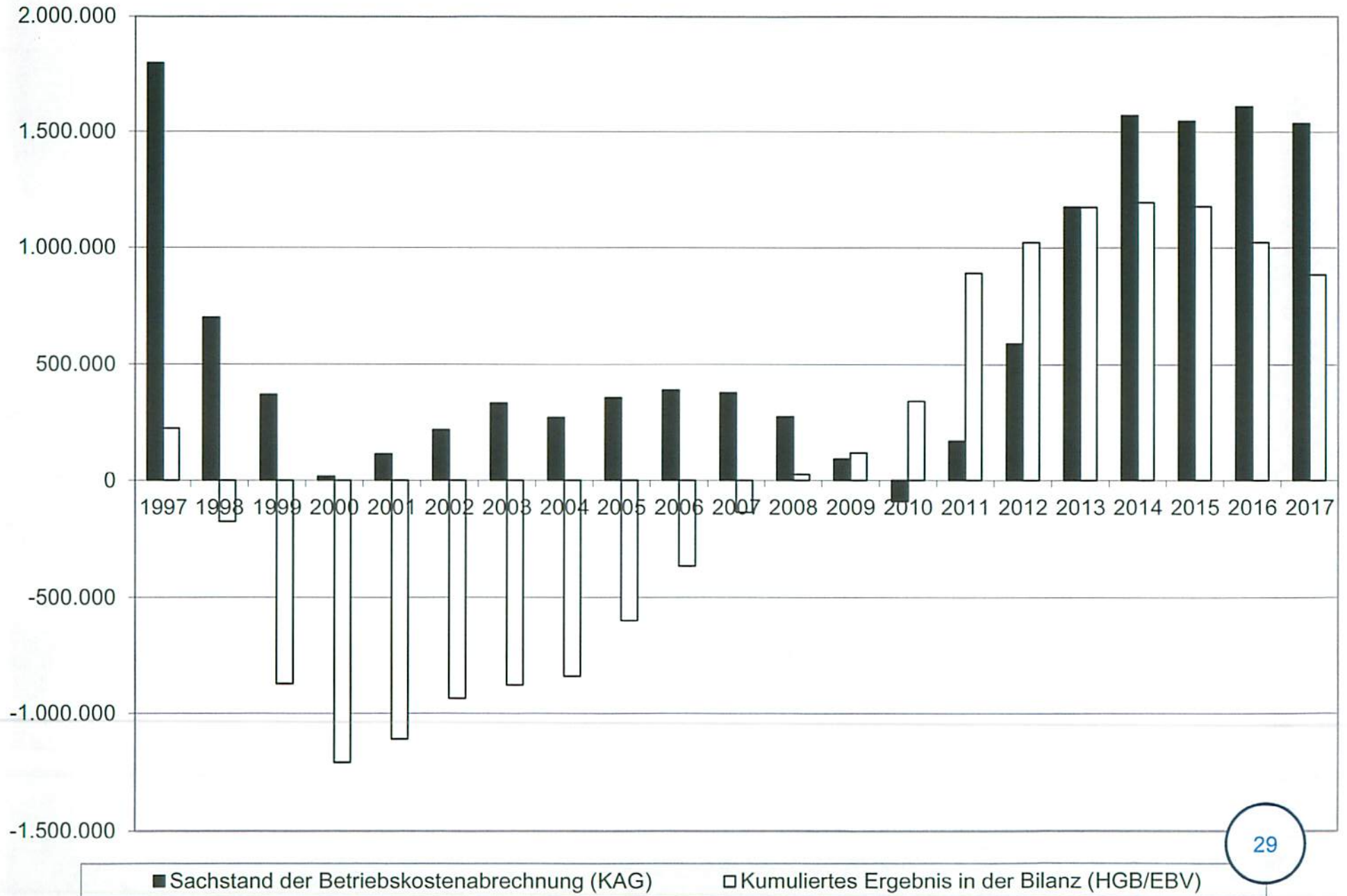
TOP 4 Betriebskostenabrechnung

Jahresergebnis 2017

	2017	2016
Erlöse	5.482.691 €	5.552.690 €
Kosten	<u>- 5.606.543 €</u>	<u>- 5.537.802 €</u>
somit Über-/Unterdeckung	- 123.852 €	+ 14.888 €
+ Verzinsung	50.343 €	50.474 €
+ Vortrag aus dem Vorjahr	<u>1.610.951 €</u>	<u>1.545.589 €</u>
Summe Vortrag	<u>1.537.442 €</u>	<u>1.610.951 €</u>

→ Gesamt-Überdeckung in Höhe von 1.537.442 € wird auf das Rechnungsjahr 2018 übernommen und dort vorgetragen.

Sachstandsvergleich in € nach KAG und HGB/EBV jeweils zum 31.12.



TOP 4 Betriebskostenabrechnung

Beschlussvorschlag:

Der Werkausschuss nimmt den Sachverhalt zur Kenntnis.