

Sitzung des Klimabeirates
am 28.02.2023 in
der Inselhalle

Bericht über Bäume und
Herausforderung von
innerstädtischen Pflanzungen

GTL- Unterhalt Abteilung
Stadtgärtnerei
Jan Wragge



Ohne Bäume kein Leben !!!

Luftfilter, Klimaanlage und Lebensraum

Eigenschaften eines Laubbaumes:

+ produziert **3 Mio.**
Liter Sauerstoff
im Jahr

+ produziert **360 Liter**
Sauerstoff pro Stunde

+ erzeugt **Luft**
für 20 Personen

+ bindet **100 kg**
Feinstaub pro Jahr



+ wächst **25 - 40 cm**
(z. B. eine Linde im Jahr)

+ wird **15 - 40 Meter**
hoch (z. B. eine Linde im Laufe
ihres gesamten Lebens)

+ ein Baum verarbeitet
bis 40.000
Kubikmeter
Luft täglich

+ bis zu **3,5 Tonnen CO₂**
kann ein ausgewachsener
Baum aufnehmen

Schutz- und Lebensqualität

- Schattenwurf
- Luftfeuchterhöhung
- Windschutz
- Rückhaltung von Regenwasser

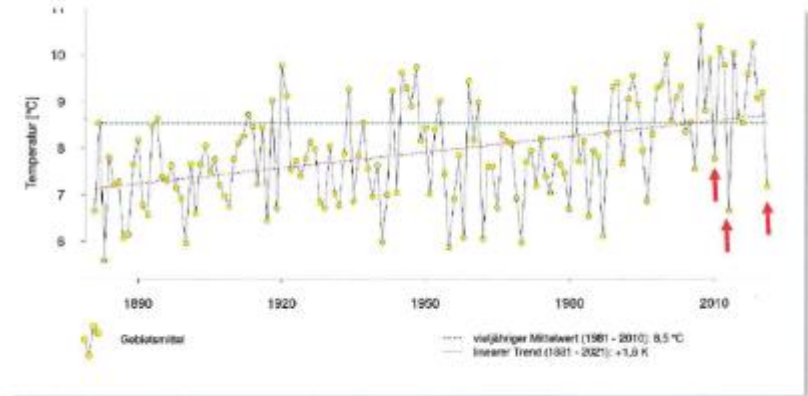
Lokaler Klimaschutzfaktor

- Senkung von Ozon, Stickoxiden und Kohlenmonoxid
- Große Bedeutung für Immissions- und Lärmschutz

Klimawandel

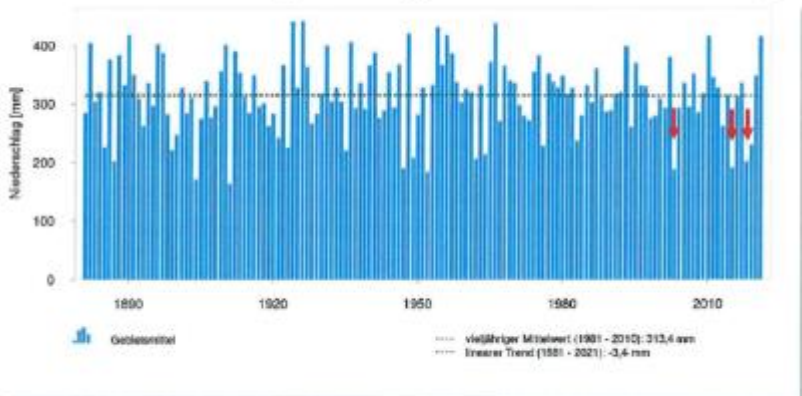
Veränderung Temperatur und Niederschlag

Abb. 34 Mittlere Temperatur Frühling (Quelle: *Deutscher Wetterdienst*)



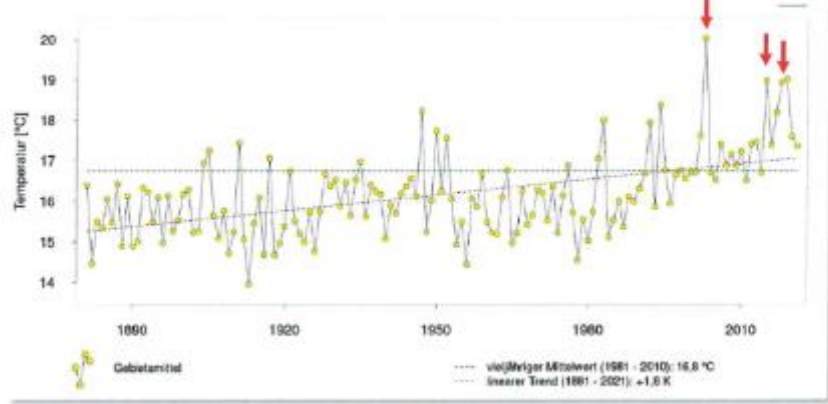
Die roten Pfeile markieren die Frühjahrsfrost intensiven Jahre 2010, 2013, 2021

Abb. 33 Niederschlagssumme (Quelle: *Deutscher Wetterdienst*)



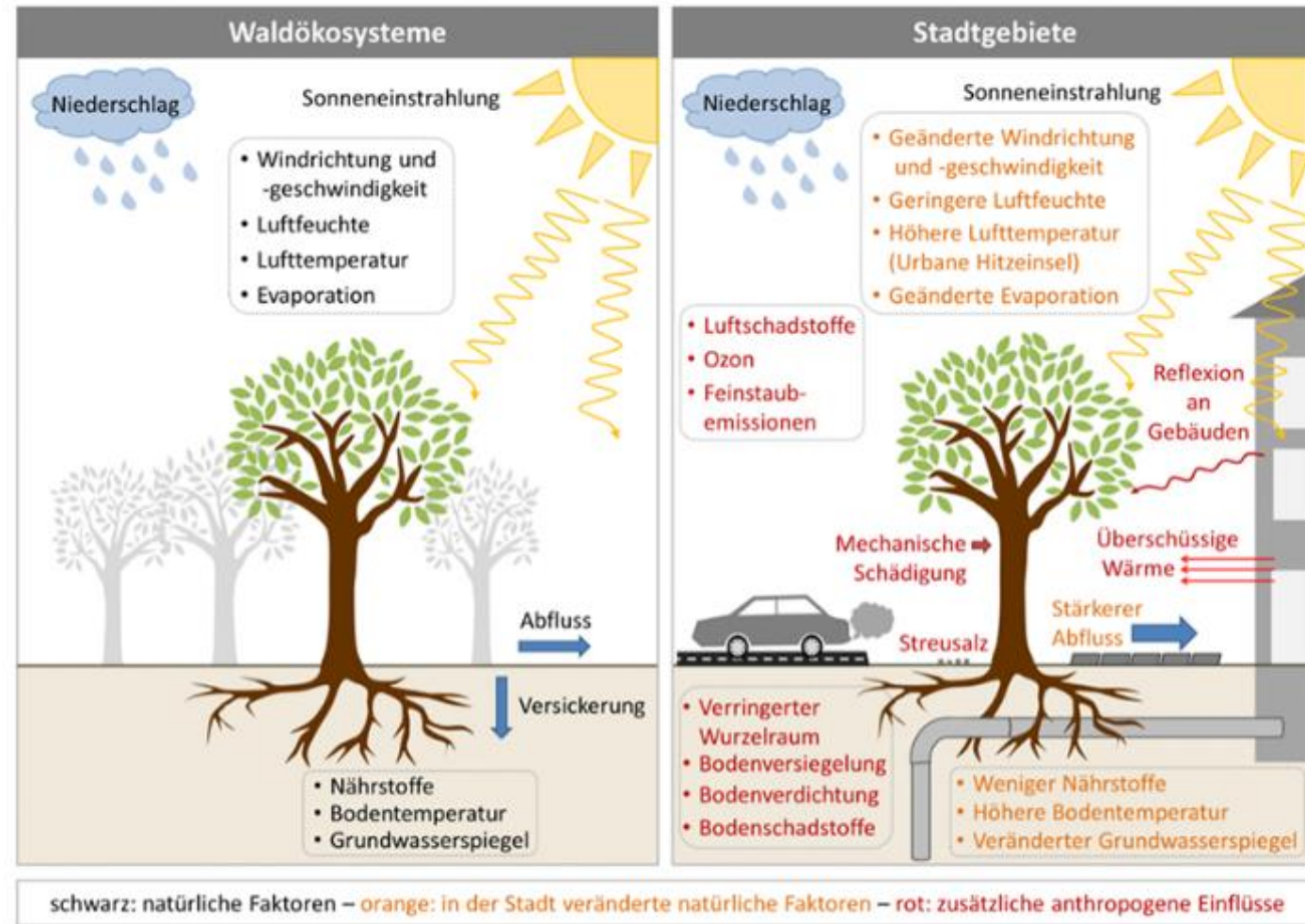
Die roten Pfeile markieren die niederschlagsarmen Jahre 2003, 2015, 2018/19

Abb. 32 Mittlere Temperatur Sommer (Quelle: *Deutscher Wetterdienst*)



Die roten Pfeile markieren die Hitze intensiven Jahre 2003, 2015, 2018/19

Einflüsse auf Bäume Wald und Stadt



Schadbilder an Bäumen

➤ Senftenau Mammutbaum



➤ Spielplatz Bazienstraße Linde



- Pilzkrankheiten
- Virenerkrankungen
- Bakterielle Infektionen
- Käfer und Larven



➤ Spitzahorn am Pulverturm

Schadbilder an Bäumen

Holzzersetzende Pilzkrankheiten mit hohem Zerstörungspotential

- Rüberplatz
Kastanie



- Aeschacher
Friedhof Buche



- Holdereggenpark
Eiche



- Lindenhofbad Linden im
Innenhof

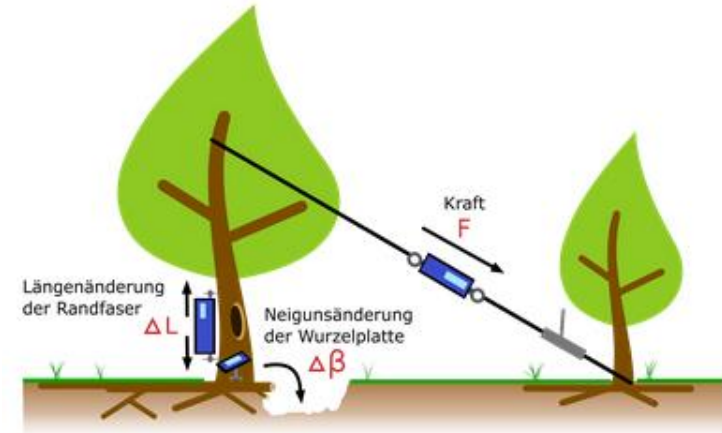


Baum Bruchsicherheit / Standsicherheit Methoden der Baumuntersuchungen

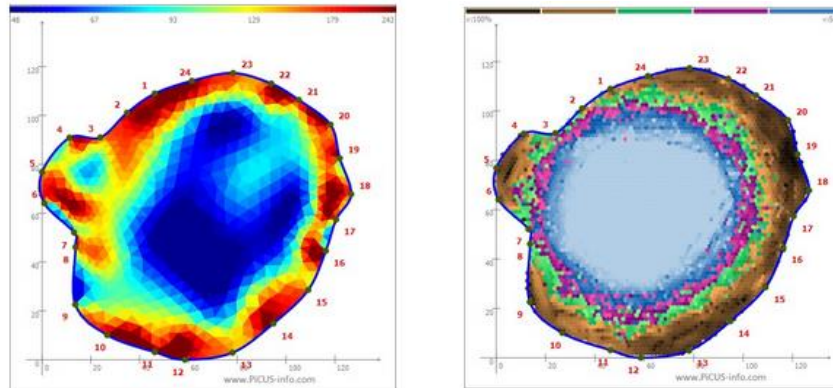
➤ Bohrwiederstandsmessung mit Resistograph



➤ Zugversuche Elasto- Inclinomethode

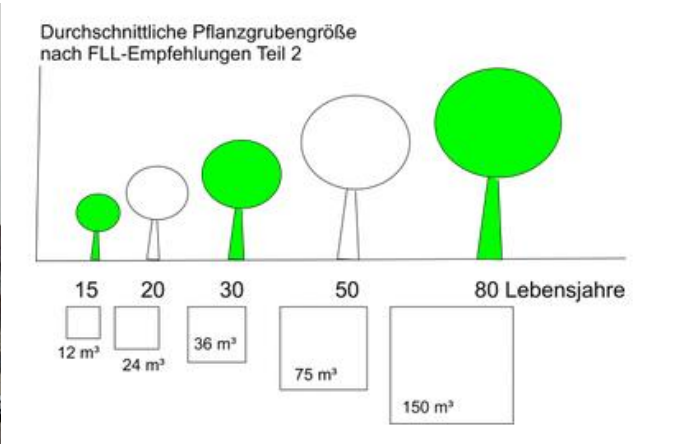


➤ Schalltomographien und elektrische Widerstandstomographie Messen der Dichte des Holzes mit Schallwellen



Baum Bruchsicherheit / Standsicherheit Methoden der Baumuntersuchungen

➤ Kritische Baumpflanzorte im Begleitgrün aus der Praxis

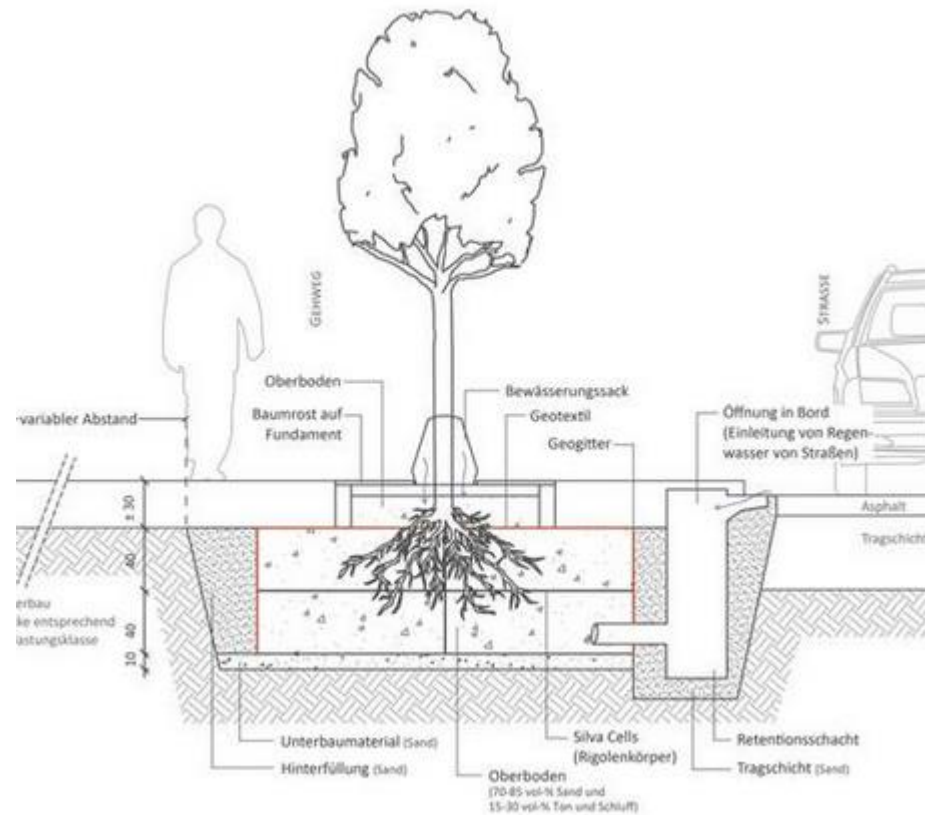


Möglichkeiten bei Neupflanzungen von Bäumen im Stadtgebiet Ausbau von geeigneten Standorten koste Geld !!!

➤ Baumquartiere mit Belüftungs- Bewässerungsrohren und Baumsubstraten



Stadt+Grün



➤ Wurzelbrücken



Zukünftige Baumarten Klimabäume

- Zürgelbaum Celtis
- **Felsenbirne Amelanchier**
- Blumen Esche Fraxinus ornus
- Gleditschie Gledisia
- **Amberbaum Liquidambar**
- Blasesesche Koelreuteria
- **Tulpenbaum Liriodendron**
- Baummagnolie Magnolia
- Tupelobaum Nyssa
- Hopfenbuche Ostrya
- Eisenholzbaum Parottia
- Zerr Eiche Quercus
- Schnurbaum Sophora
- Mehlbeere Sorbus



**Amberbaum Liquidambar
Am Aeschacher Markt**

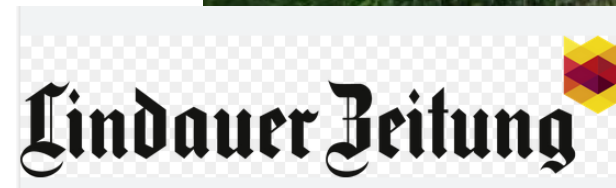
**Felsenbirne
Fischergasse und
Maximilianstraße**



**Tulpenbaum Liriodendron
Am Brettermarkt**

Nachpflanzung gefälltter Bäume und zusätzliche Pflanzungen von Klimabäumen sind ausgesetzt

- Vorhandenes GTL Spendenkonto nutzen
- Aufruf für Baumspenden/Baumpatenschaften in Lindau
- Veröffentlichung in Bürgerzeitung und sonstigen Medien
- Spenden in jeder Höhe möglich
- Einzelbaumspenden mit Tafel und möglicher Namensnennung an ab 500,- Euro
- Ab 50,- Euro in Gruppentafel mit mehreren Namensnennungen an Einzelstandorten möglich
- Priorität Baumnachpflanzungen an Fällstandorten



Bäume sind Investitionen in die Zukunft



Vielen Dank für Ihre Aufmerksamkeit
Jan Wragge Leiter GTL GT-Unterhalt Abteilung Stadtgärtnerei