

## N i e d e r s c h r i f t

### über die 5. Sitzung des Werkausschusses der Garten- und Tiefbaubetriebe Lindau vom 15. November 2016

#### ö 7: Beratungsgegenstand

#### Max-von-Laue-Straße - Baubeschluss

Az.: 6312

#### Berichterstatter:

**Kai Kattau  
Werkleiter**

Die Mitglieder des Werkausschusses verzichten auf einen Sachvortrag. Die ausführliche Drucksache, welche an die Werkausschussmitglieder verschickt wurde, ist nachfolgend aufgeführt.

./. Die vorbereitete Präsentation ist der Niederschrift als Anlage beigelegt.

#### S a c h v e r h a l t :

Wie bereits mehrfach berichtet, ist eine erstmalige Herstellung der Max-von-Laue-Straße erforderlich. Einzelne Anlieger haben sich diesbezüglich bereits mehrfach an die Stadt gewandt und die zeitnahe Herstellung der Straße gefordert. Im Rahmen zweier Bürgerinformationsveranstaltungen konnten sich die Anlieger über die Planung informieren. Vorgesehen ist der Bau eines einfachen Wohnweges mit einer asphaltierten Fahrbahndecke. Die etwa 175 m lange Straße gliedert sich in zwei Abschnitte. Der erste Abschnitt mit etwa 125 m Länge soll in einer Breite von 4,1 m hergestellt werden und endet in einem kleinen Wendehammer. Der Querschnitt ermöglicht die Begegnung von Pkw und Pkw. Der zweite Abschnitt ist mit einer Breite von 3,5 m geplant und dient als Zufahrt zu den hinteren Grundstücken und als Ausfahrt von Lkw, welche nicht auf dem Wendehammer wenden können. Aufgrund der vorhandenen Geländeverhältnisse ist der Bau von Stützmauern auf der Südseite der Straße erforderlich.

Die Baumaßnahme soll als koordinierte Tiefbaumaßnahme im Jahr 2017 durchgeführt werden. Neben dem Straßenbau müssen Kanal-, Gas-, Wasser-, Strom- und Breitbandarbeiten durchgeführt werden.

Auf Basis des Stadtratsbeschlusses vom 20.04.2016, zur Schaffung eines alternativen Wanderweges in den Rickenbacher Tobel und dadurch möglichen Grundstücksverfügbarkeit in

der Max-von-Laue-Straße, sollen die Erschließungsarbeiten im kommenden Jahr durchgeführt werden.

Die Grundstücksverhandlungen sind abgeschlossen, der Vertrag mit der Firma Dornier ist weitestgehend abgestimmt und wird in den nächsten Tagen unterzeichnet. Erst nach Vertragsabschluss stehen die notwendigen Flächen, welche zur Herstellung der Max-von-Laue-Straße benötigt werden, zur Verfügung. Die Umsetzung des Baubeschlusses steht somit noch unter dem Vorbehalt der rechtlichen Grundstücksverfügbarkeit.

Der Fachbereich Straßen- und Gewässerbau schätzt die Herstellungskosten auf 205.000 € (brutto). Die Mittel sind bereits im Haushalt eingestellt.

Bei dieser Maßnahme handelt es sich um eine Erschließungsmaßnahme nach der Erschließungsbeitragssatzung (EBS) der Stadt Lindau, so dass vom beitragsfähigen Aufwand 90 % auf die Anlieger der Max-von-Laue-Straße umgelegt werden müssen. Nach derzeitigem Kenntnisstand wird von einem gesamten beitragsfähigen Aufwand von 240.000 € ausgegangen, so dass 215.000 € an Erschließungsbeiträgen erwartet werden.

<b>Beitragsfähige Positionen</b>	
Baukosten	205.000,00 €
Grunderwerbskosten	15.000,00 €
Planungs- und Vermessungskosten	20.000,00 €
<b>Gesamtsumme</b>	<b>240.000,00 €</b>

Der Werkausschuss fasst mit **11:0 Stimmen** folgenden

**B e s c h l u s s :**

**Der Werkausschuss beschließt den Bau der Max-von-Laue-Straße.**

II. An die Fraktionen


III. Amt 14, Amt 20, Amt 32, Amt 60, Amt 62/620-626 z.K.

IV. Amt 62 z.A.

Lindau (B), den 29.11.2016



Dr. Gerhard Ecker  
Oberbürgermeister

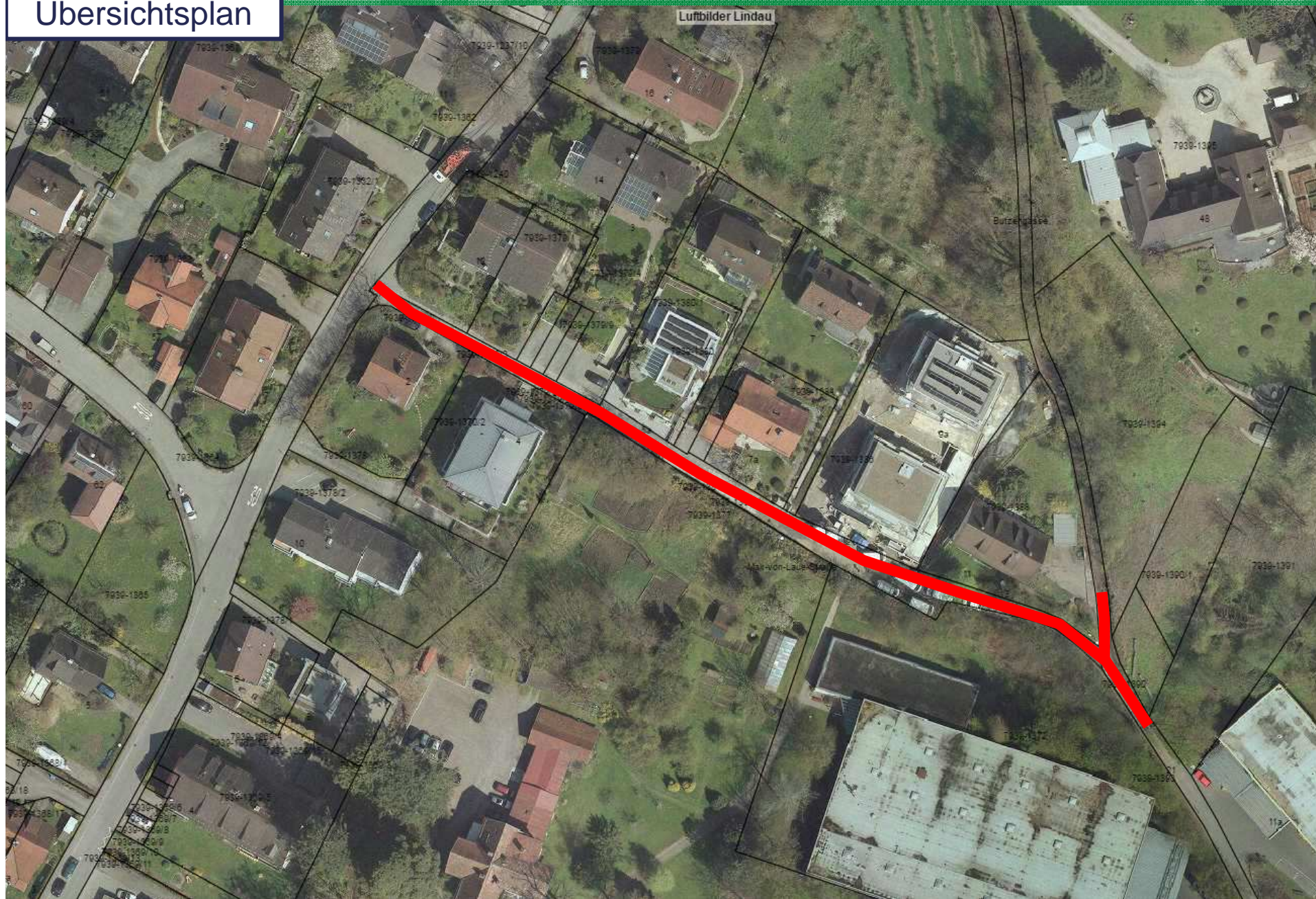


Sara Ferber  
Protokollführerin

# Tagesordnung

- TOP 1 Tagesordnung
- TOP 2 Festsetzung des kalkulatorischen Zinssatzes für das Wirtschaftsjahr 2016
- TOP 3 Wirtschaftsplan 2017
- TOP 4 KLiMo - Endbericht
- TOP 5 Temporäre Reisebushaltestelle
- TOP 6 Freiflächenbericht 2016
  - 1) Umsetzung Freiraumkonzept
  - 2) Baumzustandsbericht
  - 3) Natur- und Landschaftsschutz
  - 4) Spielplätze, Sportplätze und Freizeitanlagen
- TOP 7 Max-von-Laue-Straße - Baubeschluss**
- TOP 8 Brücke Eichwaldbad - Baubeschluss
- TOP 9 Erlass einer neuen Winterdienstordnung
- TOP 10 Verschiedenes und Anfragen

# Übersichtsplan





## TOP 7 Max-von-Laue-Straße - Baubeschluss

### Ausgangslage

- erstmalige Herstellung der Straße
- Forderung einzelner Anlieger zur zeitnahen Herstellung der Straße
- zwei Bürgerinformationsveranstaltungen
- koordinierte Tiefbaumaßnahme im Jahr 2017
  - Straßenbau, Kanal-, Gas-, Wasser-, Strom- und Breitbandarbeiten
- Stadtratsbeschluss vom 20.04.2016:  
Schaffung eines alternativen Wanderweges in den Rickenbacher Tobel
- Grundstücksverhandlungen abgeschlossen
- Vertragsabstimmung mit Fa. Dornier abgeschlossen
- zeitnahe Vertragsunterzeichnung
- Umsetzung des Baubeschlusses unter Vorbehalt der rechtlichen Grundstücksverfügbarkeit

## TOP 7 Max-von-Laue-Straße - Baubeschluss

### Geplante Maßnahmen

- Bau eines einfachen Wohnweges mit asphaltierter Fahrbahndecke
- Bau von Stützmauern auf der Südseite der Straße
  - vorhandenen Geländebeziehungen
- Straßenlänge: ca. 175 m
- zwei Abschnitte

### Erster Abschnitt

- Länge: ca. 125 m
- Breite: ca. 4,1 m
- Ende in kleinem Wendehammer
- Querschnitt ermöglicht Begegnung von **Pkw und Pkw**

### Zweiter Abschnitt

- Breite: ca. 3,5 m
- Zufahrt zu den hinteren Grundstücken
- Ausfahrt von Lkw (Wendehammer nur auf Pkw ausgelegt)

# Ausführungsplan





## TOP 7 Max-von-Laue-Straße - Baubeschluss

### Kosten und Beiträge

- Baukosten: ca. 205.000 € (brutto)
- Mittel im Haushalt bereits eingeplant
- Erschließungsmaßnahme nach der Erschließungsbeitragssatzung (EBS)
  - Umlegung von 90 % des beitragsfähigen Aufwands auf die Anlieger der Max-von-Laue-Straße
- beitragsfähiger Aufwand: ca. 240.000 €
- Erschließungsbeiträge: ca. 215.000 €

Beitragsfähige Positionen	
Baukosten	205.000,00 €
Grunderwerbskosten	15.000,00 €
Planungs- und Vermessungskosten	20.000,00 €
<b>Projektkosten</b>	<b>240.000,00 €</b>

## TOP 7 Max-von-Laue-Straße - Baubeschluss

### **Beschlussvorschlag:**

Der Werkausschuss beschließt den Bau der Max-von-Laue-Straße.