

N i e d e r s c h r i f t

**über die 5. Sitzung des Werkausschusses
der Garten- und Tiefbaubetriebe Lindau
vom 15. November 2016**

ö 8: Beratungsgegenstand

Brücke Eichwaldbad - Baubeschluss

Az.: 633

Berichterstatter:

**Kai Kattau
Werkleiter**

Die Mitglieder des Werkausschusses verzichten auf einen Sachvortrag. Die ausführliche Drucksache, welche an die Werkausschussmitglieder verschickt wurde, ist nachfolgend aufgeführt.

./. Die vorbereitete Präsentation ist der Niederschrift als Anlage beigelegt.

S a c h v e r h a l t :

Am 31.05.2016 wurde der Werkausschuss darüber informiert, dass die Brücke beim Eichwaldbad erneuert werden soll. Das vorhandene Bauwerk musste aufgrund des baulichen Zustands abgebrochen werden. Eine Sanierung war aufgrund des schlechten Zustands der tragenden Teile nicht möglich.

Die Verwaltung hat daher vorgeschlagen, noch in diesem Jahr ein einfaches Ersatzbauwerk an gleicher Stelle zu errichten, um so den beliebten Spazierweg wieder in Betrieb nehmen zu können. Die vom Ingenieurbüro Fecher Werner Bürklin aus Lindau erstellte Planung eines Ersatzbauwerkes ergab zu erwartende Projektkosten von ca. 30.000,00 €.

Der Werkausschuss hat in o.g. Sitzung beschlossen, den Ersatzneubau der Brücke beim Eichwaldbad, nach außerplanmäßiger Bereitstellung der notwendigen Finanzmittel durch die Stadt, entsprechend der Vorplanung noch im Jahr 2016 durchzuführen.

Die durchgeführte Ausschreibung erbrachte jedoch Bausummen, die weit über der Kostenschätzung des Ingenieurbüros lagen. Die Ausschreibung wurde daraufhin aufgehoben.

Die GTL haben daraufhin nach preiswerteren Lösungen gesucht und schlagen nun vor, den Rickenbach mit einer einfachen Fertigteilbrückenplatte zu überspannen. An die Brückenplatte wird beidseitig eine Absturzsicherung montiert. Durch die einfache Konstruktion kann der veranschlagte Kostenrahmen eingehalten werden. Aufgrund der Lage und Funktion ist die schlichte Brückenkonstruktion aus Sicht der Verwaltung vertretbar.

Der Werkausschuss fasst mit 11:0 Stimmen folgenden

B e s c h l u s s :

Der Werkausschuss beschließt den Ersatzneubau der Brücke beim Eichwaldbad mit einer Fertigteilbrückenplatte.

II. An die Fraktionen

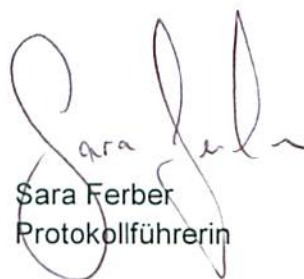
III. Amt 14, Amt 20, Amt 32, Amt 60, Amt 62/620-626 z.K.

IV. Amt 62 z.A.

Lindau (B), den 29.11.2016



Dr. Gerhard Ecker
Oberbürgermeister



Sara Ferber
Protokollführerin

Tagesordnung

- TOP 1 Tagesordnung
- TOP 2 Festsetzung des kalkulatorischen Zinssatzes für das Wirtschaftsjahr 2016
- TOP 3 Wirtschaftsplan 2017
- TOP 4 KLiMo - Endbericht
- TOP 5 Temporäre Reisebushaltestelle
- TOP 6 Freiflächenbericht 2016
 - 1) Umsetzung Freiraumkonzept
 - 2) Baumzustandsbericht
 - 3) Natur- und Landschaftsschutz
 - 4) Spielplätze, Sportplätze und Freizeitanlagen
- TOP 7 Max-von-Laue-Straße - Baubeschluss
- TOP 8 Brücke Eichwaldbad - Baubeschluss**
- TOP 9 Erlass einer neuen Winterdienstordnung
- TOP 10 Verschiedenes und Anfragen

TOP 8 Brücke Eichwaldbad - Baubeschluss

Ausgangssituation

- Erneuerung der Brücke beim Eichwaldbad
- Abbruch des vorhandenen Bauwerks aufgrund des baulichen Zustands
 - Sanierung aufgrund des schlechten Zustands der tragenden Teile nicht möglich
- Vorschlag: Errichtung eines einfachen Ersatzbauwerks an gleicher Stelle noch im Jahr 2016
- Projektkosten: ca. 30.000,00 €

Werkausschuss vom 31.05.2016

- Durchführung des Ersatzneubaus nach Bereitstellung der notwendigen Finanzmittel noch im Jahr 2016

Zwischenzeitlich

- Aufhebung der durchgeführten Ausschreibung
 - Angebotssummen lagen weit über der Kostenschätzung des Ingenieurbüros
- Suche nach preiswerteren Lösungen

TOP 8 Brücke Eichwaldbad - Baubeschluss

Werkausschuss am 15.11.2016

- Vorschlag: Überspannung des Rickenbachs mit einer einfachen Fertigteilbrückenplatte
 - Montierung einer beidseitigen Absturzsicherung an die Brückenplatte
- Einhaltung des veranschlagten Kostenrahmens
- schlichte Brückenkonstruktion aufgrund Lage und Funktion vertretbar



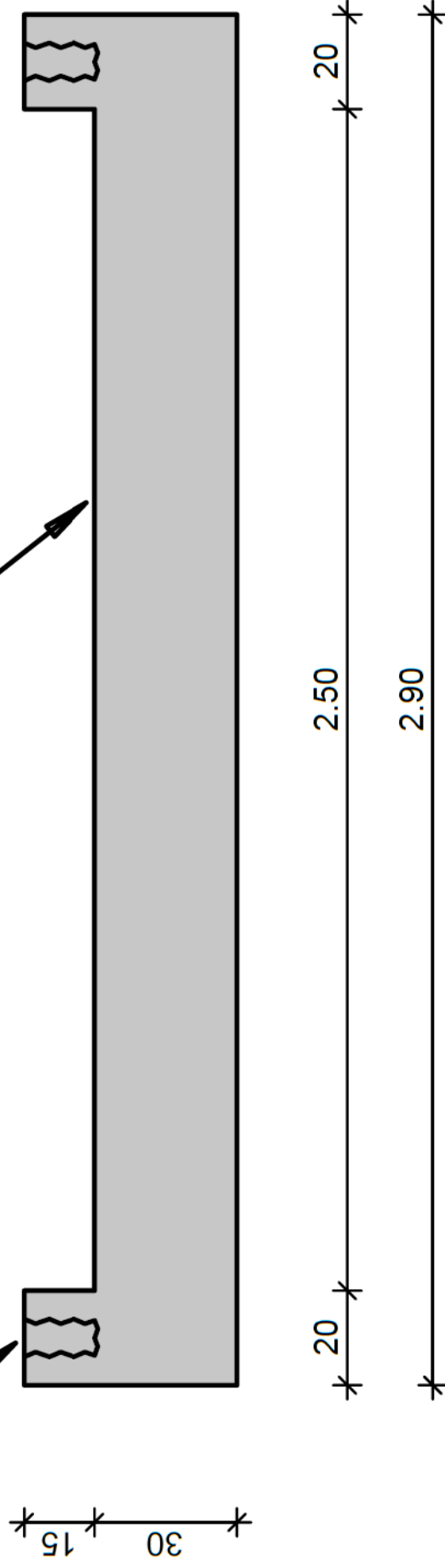
Regelschnitt

Aussparung für Geländerpfosten

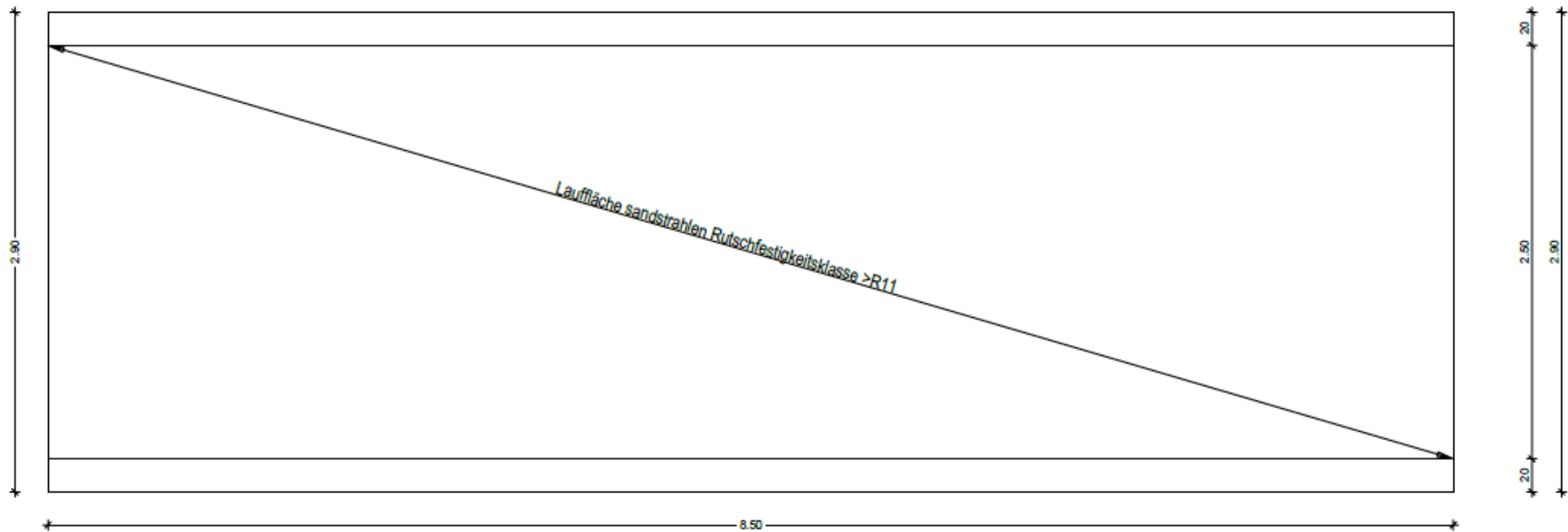
HWR 80-200

Geländerpfosten nachträglich mittels Pagel vergießen

Lauffläche sandstrahlen
Rutschfestigkeitsklasse >R11



Draufsicht



TOP 8 Brücke Eichwaldbad - Baubeschluss

Beschlussvorschlag:

Der Werkausschuss beschließt den Ersatzneubau der Brücke beim Eichwaldbad mit einer Fertigteilbrückenplatte.